



MODULÁRNE KONTAJNEROVÉ STOJISKO

Stabilná infraštruktúra pre kultivovaný verejný priestor

Stojisko s nádobami je jedným z najviditeľnejších prvkov odpadového hospodárstva. Ak nie je riešené systematicky, vzniká neporiadok, preplňovanie nádob aj negatívne vnímanie systému zo strany obyvateľov. Neriadenejší prístup k stanovištiam navyše môže viesť k odpadovej turistike a nespravodlivému rozloženiu nákladov medzi domácnosťami, ktoré stojisko využívajú.

Modulárne kontajnerové stojisko predstavuje **dlhodobé a odolné riešenie**, ktoré prepája kultiváciu verejného priestoru s jasne organizovanou a riadenou infraštruktúrou.

INFRAŠTRUKTÚRA, KTORÚ MÁTE POD KONTROLOU

Konštrukciu navrhujeme ako **modulárny systém v násobkoch dvoch nádob** (2 / 4 / 6 / 8). Veľkosť a konfiguráciu vždy prispôbujeme počtu kontajnerov, priestorovým možnostiam aj charakteru lokality.

Nosná konštrukcia z ocele s povrchovou úpravou (žiarový zinok, práškový lak) zabezpečuje životnosť 20 – 30 rokov. Stojisko je pevne zakotvené do betónového podkladu, pričom v prípade potreby je možná jeho demontáž a premiestnenie.

KLÚČOVÉ PRÍNOSY PRE SAMOSPRÁVU

☛ **Kontrola prístupu a spravodlivé nastavenie systému**

Stojisko je možné vybaviť digitálnym zámkom s napojením na evidenčný systém JRK DIGITAL.

Riešenie umožňuje:

- priradiť stojisko/nádobu konkrétnym domácnostiam,
- obmedziť prístup neoprávneným používateľom a zabrániť odpadovej turistike,
- vzdialene spravovať prístupové oprávnenia,
- využívať nekopírovateľné čipy,
- sledovať štatistiky využívania stojiska jednotlivými domácnosťami.

☛ **Stabilné a organizované kontajnerové stojisko**

Zastrešený a vymedzený priestor obmedzuje rozširovanie odpadu mimo určenú plochu a zlepšuje prevádzkový poriadok a čistotu samosprávy.

☛ **Ochrana infraštruktúry**

Konštrukcia chráni nádoby pred poveternosnými vplyvmi aj poškodením a znižuje náklady na opravu a údržbu.

☛ **Kultivácia verejného priestoru**

Stanovište pôsobí jednotne a esteticky aj pri vyššej záťaži alebo turistickej prevádzke.

MODULARITA A MATERIÁLOVÉ VARIANTY

Obklad stien je možné prispôbiť charakteru miesta:

Pletivo, ťahokov, dierovaný plech, dosky z recyklovaného materiálu, WPC lamely.

Na strechu je možné inštalovať **fotovoltaické panely**, ktoré slúžia na napájanie technologických prvkov stanovišťa – napríklad osvetlenia, prístupového systému alebo kamerového systému.

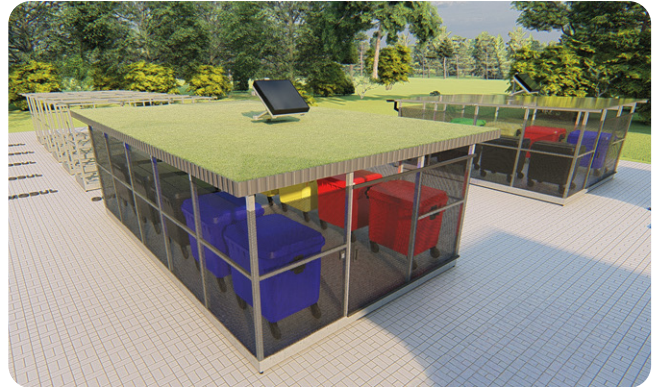
Riešenie môže byť napojené na mestskú sieť alebo fungovať ako solárny ostrov so záložnou batériou na zabezpečenie prevádzky aj v období bez dostatočného slnečného svetla.



DOPAD NA EKONOMIKU SAMOSPRÁVY

Modulárne kontajnerové stojisko predstavuje dlhodobú investíciu do stability infraštruktúry:

- prispieva k prevencii čiernych skládok v bezprostrednom okolí nádob,
- obmedzuje výdavky na upratovanie okolia stojísk,
- znižuje náklady na opravy a výmenu nádob,
- vďaka životnosti v horizonte desiatok rokov stabilizuje investičné výdavky.



UKÁŽKA REALIZÁCIE V PRAXI



PLÁNUJETE MODERNIZÁCIU STOJÍSK ALEBO HĽADÁTE RIEŠENIE, KTORÉ PREPOJÍ ESTETIKU S TRANSPARENTNOSŤOU SYSTÉMU?

Navrhujeme pre vašu samosprávu modulárne kontajnerové stojisko zodpovedajúce miestnym podmienkam aj dlhodobej koncepcii odpadového hospodárstva. **Kontaktujte nás a pripravíme návrh riešenia na mieru.**